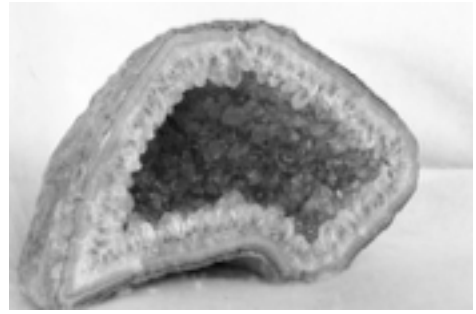
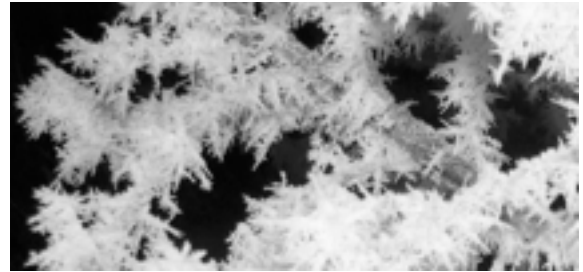


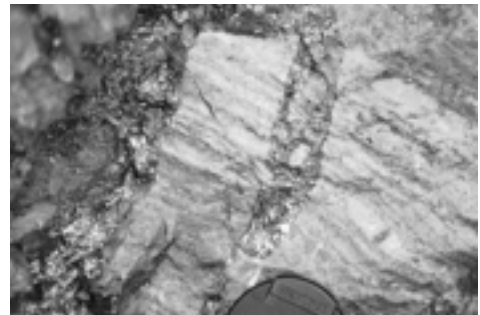
Geode: Una geoda es una redondeada, roca hueca que a menudo se llena de minerales cristales.



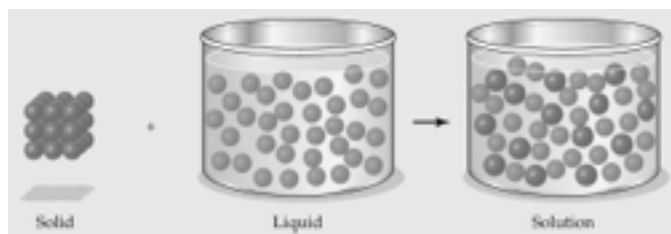
Cristalización: el proceso por el que los átomos están dispuestos para formar una material con una estructura cristalina.



Vena: Una vena es un canal estrecho o losa de un mineral que es diferente de la roca circundante.



Solución: Una solución es una mezcla en la que una sustancia se disuelve en otro.



Escote: Un mineral que raja fácilmente a lo largo de superficies planas tiene la propiedad de la escisión.



Fractura: Cómo se ve cuando un mineral que se rompe de una manera irregular.

